

Система маршрутизации  
и управления логистикой  
нефтепродуктов в  
цепочке «сеть нефтебаз  
– сеть АЗС»

MapXPlus



# Назначение

- Прогнозирование потребностей АЗС в НП, формирование заказов по выбранной стратегии, оптимизация запасов.
  - Оптимизация парка бензовозов по количественно-качественным характеристикам.
  - Учет затрат на ГСМ при транспортировке НП.
- Оптимизация маршрутов движения бензовозов при доставке НП в сети АЗС.
- Мониторинг движения бензовозов при доставке нефтепродуктов (при использовании GPS).
- Мониторинг фактических остатков НП на АЗС.

# Компоненты системы

- Прогнозирование потребностей и формирование заказов АЗС/АЗК в НП.
- Распределение заказов по секциям бензовозов и формирования оптимальных маршрутов доставки.
- Справочники (АЗС/АЗК, парк бензовозов, нефтебазы).
- Геосистема.
- Система мониторинга фактических остатков НП на АЗС/АЗК (СМР).
- GPS-мониторинг движения и местоположения транспорта.

# АЗС/АЗК

Изменить информацию о АЗС

Общая информация    Дополнительная информация

Название\*    АЗС №1

Адрес\*    г. Кировоград, ул. Александрийское

Регион\*    Кировоградская обл

Организационная задержка    00:00

Наличие насосов для закачки топлива в резервуары

Разрешено заезжать автомобилю с прицепом

Разрешено оставлять прицеп

Время приема товара

с 03:00 до 04:00

Используется

Специализация    Коэф. оборачиваемости

Специализация    Разрешено

|   |             |         |         |      |
|---|-------------|---------|---------|------|
| 1 | A-76        | 25.0000 | 12.0000 | 12.0 |
| 2 | A-92        | 25.0000 | 0.0000  |      |
| 3 | A-95        | 25.0000 | 0.0000  |      |
| 4 | Диз топливо | 10.0000 | 0.0000  |      |
| 5 | A-80        | 25.0000 | 22.0000 | 12.0 |

Информация о резервуарах

Номер резервуара    Вид топлива    Емкость (куб.м)    Остаток (куб.м)    Последнее обновление

|   |             |      |      |            |
|---|-------------|------|------|------------|
| 2 | A-92        | 25.0 | 0.0  |            |
| 3 | A-95        | 25.0 | 0.0  |            |
| 4 | Диз топливо | 10.0 | 0.0  |            |
| 5 | A-80        | 25.0 | 22.0 | 12.08.2008 |

OK    Отмена

- Местоположение.
- Параметры резервуарного парка.
- Типы НП.
- Параметры подъезда.
- Персонал ответственный за прием НП.
- Особенности и ограничения.
- и другие...

# Парк бензовозов

**Редактировать бензовоз**

Общая информация

Тип\* Автомобиль

Название\* АЦ 56161-05, 15.8 куб.м

Гос. номер ВИ 54-617 АА

ДЦ\* ДЦ Кировоград

Место стоянки

Возвращаться на место стоянки после рейса

Связь с прицепом

Владелец Стоимости

Тариф

АТП Автоколонна 1

Кол-во рукавов слива 2

Масса пустого прицепа (т) 0.00

Система налива Верхний налив

GPS датчик Верхний налив

Нижний налив

Вид топлива\* Диз топливо

Водитель 1

Водитель 2

Наличие насоса

Скорость слива топлива с помощью насоса (л/мин) 360.00

Расход топлива (л/100 км) 30.00

Расход топлива на тонну перевозимого груза (л/100 км) 0.00

Расход топлива на работу насоса (л/ч) 0.00

| Последнее перевозимое | Номер | Объем |
|-----------------------|-------|-------|
| A-92                  | 1     | 5800  |
| A-76                  | 2     | 10000 |

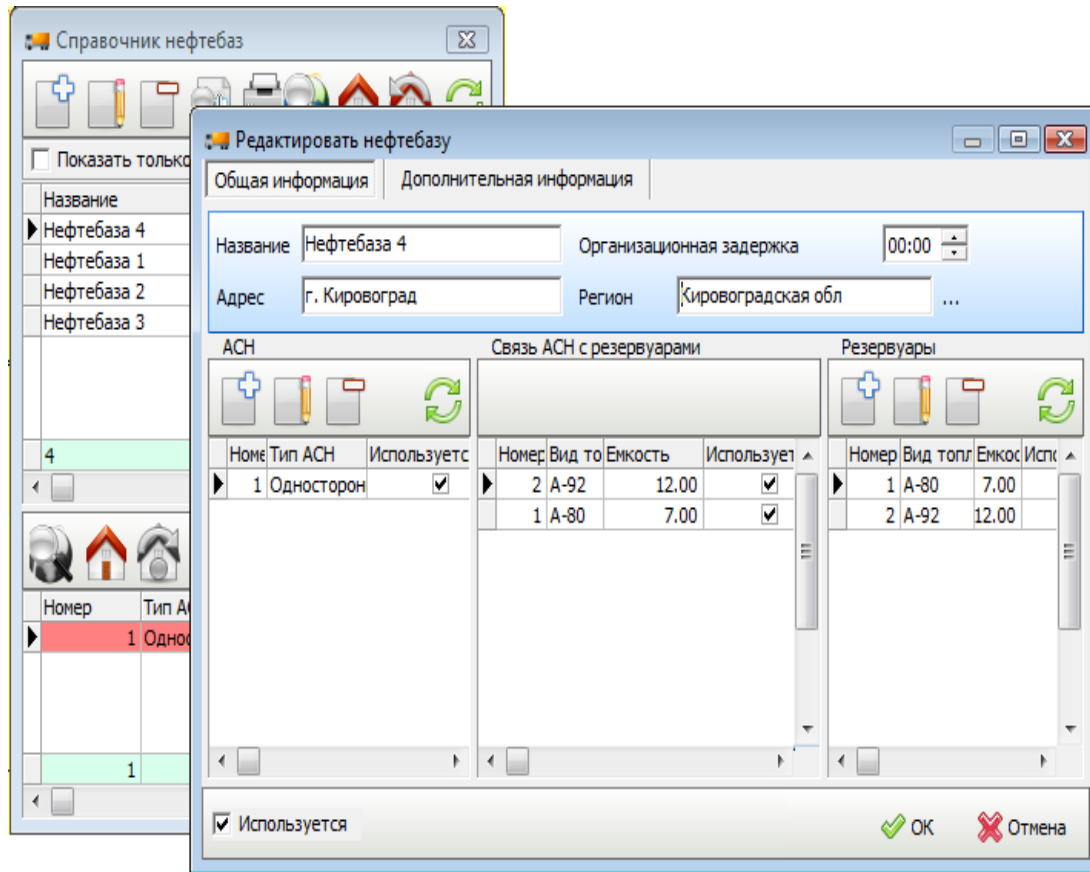
Специализация

Наличие насоса

OK Отмена

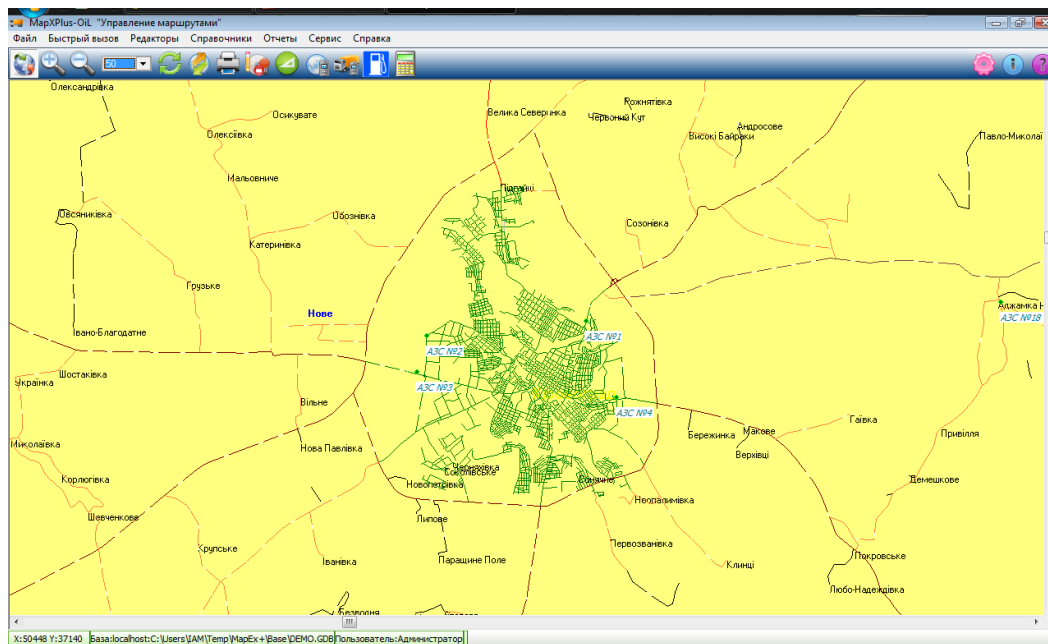
- Водители.
- Секционность и привязка типа НП к секциям.
- Параметры прицепа (если есть).
- Параметры расхода топлива в зависимости от загруженности.
- Техническое обслуживание.
- Свой/наемный.
- Специализации и ограничения.

# Нефтебазы



- Местоположение.
- Время работы.
- Топология АСН.
- Типы АСН с привязкой к резервуарам.
- Остатки НП в резервуарном парке.
- Ограничения и особенности.
- и другие...

# Геосистема



Применяемая технология, в случае необходимости, позволяет оперативно редактировать и/или создавать новые карты.

Векторные карты позволяют:

- Точно рассчитать маршруты движения (расстояния, время в пути);
- Учесть загруженность и пропускную способность дорог и отдельных участков;
- Закрывать/открывать/создавать дороги, ограничивать использование при расчетах маршрутов движения;

# Система мониторинга остатков на АЗС

- Предназначена для независимого контроля остатков, приходов и отпусков НП из резервуарного парка предприятия.
- Необходима оснащенность АЗС системами измерения уровня (Струна, PetroWend, VeederRoot и пр.).
- Дистанционно информирует пользователя:
  - фактическом количестве приходов НП;
  - фактическом объеме отпущенных из резервуаров НП;
  - фактических текущих остатках НП.



# Мониторинг движения



Установка на бензовозах GPS-датчиков позволяет отслеживать параметры движения транспортных средств в реальном режиме времени, с отображением на карте запланированного и реального маршрутов, а также с отслеживанием и сигнализацией отклонений, задержек и коррекцией (при необходимости).

# Благодарим за внимание

За более подробной информацией обращайтесь:

**Транс Сис**

Тел.: +38 (068) 9 555 111

Тел/Факс: +38 (0536) 79 9254

Проспект 50-летия октября, д. 82  
Полтавская обл., г.Кременчуг

или на сайте: [www.trans-sys.com](http://www.trans-sys.com)