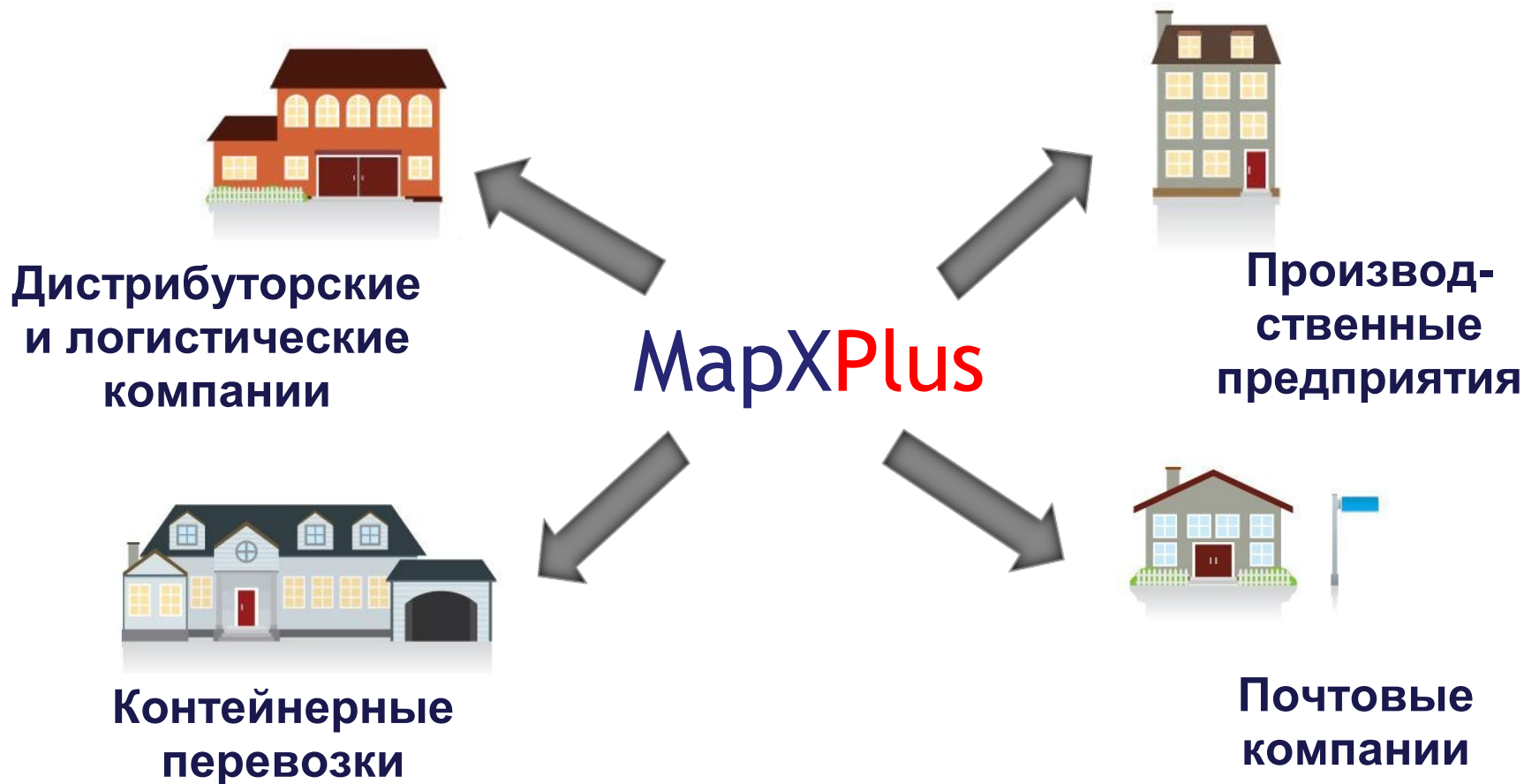


Автоматизация  
автотранспортной  
логистики -  
Программный  
комплекс

MapXPlus

# Область применения



План - График развозки продукции

Водитель: Сосновский

Маршрут: № 1 за 05.03.2009

Время по маршруту: 01:30 - 22:48

Экспедитор:

Общий километраж: 77,236 (км)

Время выезда со склада: 01:30

Автомобиль: ГАЗ-3302 - АА2567СР

Затраты топлива: 13,921 (л)



№	КМ	Приезд		Отъезд		Время в движ. (мин)		Время стоянок (мин)		№№ накл.	Получатель	Адрес	Кол-во	Вес, кг	Объём, л	Сумма
		План	Факт	План	Факт	План	Факт	План	Факт							
1.1	2,82	01:34		03:04		4	0	90		9А	БЕРІЗКА - 2000	ул. Выборговая 17/19				
1.2	4,10	03:10		04:40		6	0	90		10А	ГЕТЬМАН МПП	ул. Новоукраинская, 5				
1.3	3,51	04:45		06:15		5	0	90			ДЯЧЕНКО СОФІА ТРОХИМІВНА	ул. М. Гречко, 8				
1.4	1,43	06:18		07:48		3	0	90		12А	ОВСЕНКО ВЯЧЕСЛАВ ВІКТОРОВИЧ	ул. Щербакова, 47 рынок "Нивки"				
1.5	7,82	07:58		09:28		10	0	90		14А	БОБРУЙКО ГАННА ВОЛОДИМИРІВНА	ул. Галицка, 13				
1.6	6,58	09:37		11:07		9	0	90		8А	ІСМАІЛОВА НІНА ІВАНІВНА	ул. Озерная 20 в. (Оболонь)				
1.7	8,49	11:18		12:48		11	0	90		11А	ДЕКУН НІНА ВОЛОДИМИРІВНА	ул. Еленовская, 16/60. (Облава павильон)				
1.8	5,08	12:55		14:25		7	0	90		15А	Премук А. О.	Атлантік Плюс ул. Фолгаданая, 28 б-н "Варенична"				
1.9	3,49	14:30		16:00		5	0	90		13А	ОВОЧІ ТА ФРУКТИ ТОВ	г. Киев, ул. Цитадельная, 6/8				
1.10	2,58	16:04		17:34		4	0	90		17А	ЧУМАЦЬКИЙ ШЛЯХ ТОВ	в. Київська, 2/34				
1.11	6,47	17:43		19:13		9	0	90		5А	ІЛЛАРІОНОВ ЄВГЕНІЙ ВАЛЕРІЙОВИЧ	просп. 40 лет Октября, 105/1				
1.12	10,89	19:27		20:57		14	0	90		16А	ЩЕБАНЬ ІННА ВАСІЛІВНА	бульв. Кольцова, 12. р-н "Купальці", №13				
1.13	5,55	21:02		22:32		7	0	90		18А	АВІБУЛАСВА ГАЛІНА	бульв. Кольцова, 12. р-н "Купальці", №13				

0 0,00 0,00 0,00

Одним из результатов работы программы является получение оптимального маршрута доставки груза, а так же : «Плана-графика доставки продукции» и «Путевого листа».

# Пользователи программы

Склад



Автопарк

## Дистрибуторские и логистические компании



Клиент



Клиент



Клиент

# Пользователи программы

Производство



Производственные  
предприятия



Склад



Склад



Склад



Фирменный  
магазин

# Пользователи программы

## Контейнерные перевозки



Ж/Д вокзал



Морской порт



Аэропорт



Клиент



Клиент



Клиент

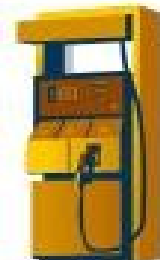
# Пользователи программы

## Почтовые компании





**Контроль за автомобилем и водителем**



**Экономия на горюче-смазочных материалах**



**Экономия на количестве автомобилей**

**MapXPlus**



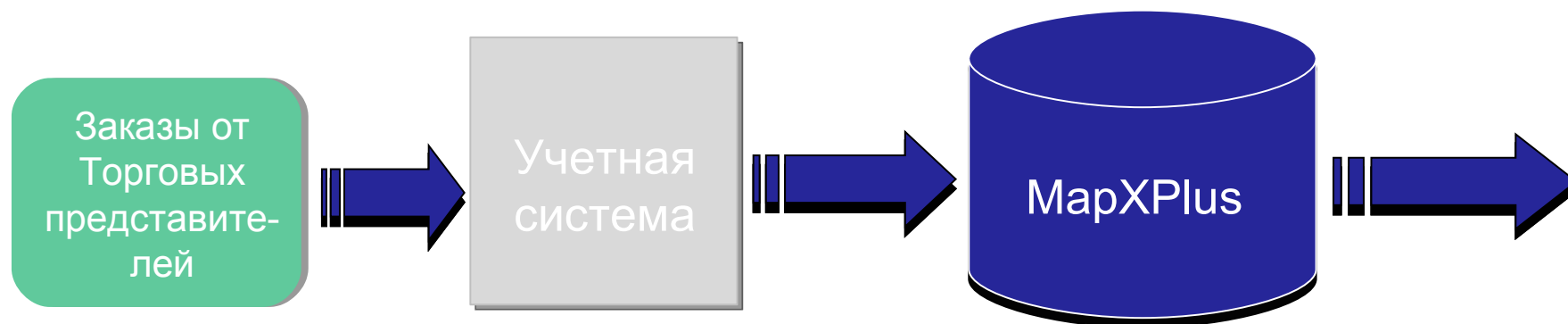
**Оптимизация всех статей затрат**



**Экономия на рабочем времени**



# Что такое MapXPlus?



- Оптимальное распределение товара между автомобилями
- Оптимальное планирование маршрутов поездки
- Организация очереди погрузки автомобилей
- Контроль за выполнением плана посредством GPS мониторинга

# Планирование маршрутов

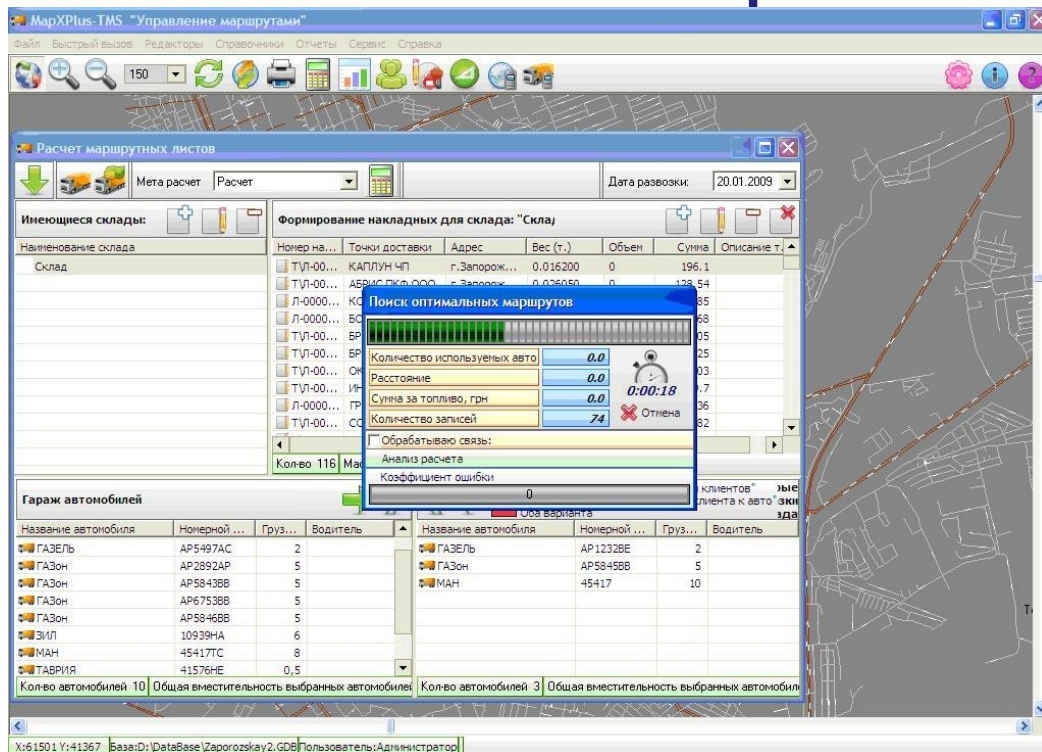
## Без MapXPlus

- Отправка любого автомобиля на любое расстояние, без учета тех. характеристик.
- Использование регионального метода доставки грузов.
- Расчет времени на рейс исходя только из суммарного километража.
- Главное максимально загрузить наемные авто, так как за них заплачено.
- Нехватка собственных автомобилей при пиковых нагрузках.
- Распределения маршрутов по принципу «кто свободен, тот и везет».

## С MapXPlus

- Отправка на более длинные расстояния автомобилей с меньшим расходом топлива.
- Оптимальное распределение заказов между автомобилями.
- Точный расчет времени необходимого на выполнение рейса.
- Гибкое управление наемными автомобилями.
- Пропорциональное увеличение нагрузки на автомобили при пиковых продажах.
- Распределение сложных маршрутов на более опытных водителей и экспедиторов.

# Модели построения расчетов



Достоинством комплекса MapXPlus является возможность проведения расчетов по различным моделям комбинируя различные критерии и условия :

- Дня недели
- Графика работы
- Типа груза
- Времени суток
- Типов автомобилей
- Любых других условий

# GPS - мониторинг и контроль за расходом топлива



Контроль за движением автомобиля по запланированным маршрутам в программном - комплексе **MapXPlus** осуществляется при помощи установленных на авто датчиков движения. Так же есть возможность при помощи специального оборудования контролировать расход топлива.

# Благодарим за внимание

За более подробной информацией обращайтесь:

**Транс Сис**

Тел.: +38 (068) 9 555 111  
Тел/Факс: +38 (0536) 79 92 54

Проспект 50-летия октября, д. 82  
Полтавская обл., г.Кременчуг

или на сайте: [www.trans-sys.com](http://www.trans-sys.com)